

АВТО запчасти В РОССИИ

И ЦЕНЫ

№2 2024

информационно-рекламное издание | www.avtozap.biz

МЕТЕОР



СВЕЧИ ЗАЖИГАНИЯ МЕТЕОР

Верный выбор в различных условиях

Гарантия производителя 24 месяца

38



Телематический комплекс StarLine E96 v2

44



Детейлинг

46



Шины Gislaved



МОЙ АВТО ВСЕГДА С СОБОЙ НА ЛАДОНИ: ТЕСТИРУЕМ УМНЫЙ ОХРАННО- ТЕЛЕМАТИЧЕСКИЙ КОМПЛЕКС STARLINE E96 V2

БОЛЬШИНСТВО МИРОВЫХ АВТОПРОИЗВОДИТЕЛЕЙ ДО ПОСЛЕДНЕГО ВРЕМЕНИ ОТНОСИЛИСЬ К ВОПРОСАМ ТЕЛЕМАТИКИ, МОНИТОРИНГА И УДАЛЕННОГО ДОСТУПА К АВТО ПО ОСТАТОЧНОМУ ПРИНЦИПУ. ОСНОВНАЯ КОНКУРЕНЦИЯ, КАК ПРАВИЛО, БЫЛА НА ПОЛЕ «ЖЕЛЕЗА», ЭРГОНОМИКИ, КАЧЕСТВА МАТЕРИАЛОВ. В ПОСЛЕДНИЕ ГОДЫ ЭТА ЖЕ КОНКУРЕНЦИЯ, НАЧАВШАЯСЯ В ОСНОВНОМ С ВЫСОКОТЕХНОЛОГИЧНЫХ СТАРТАПОВ И ПРЕМИУМ-ПРОИЗВОДИТЕЛЕЙ ВЫНУДИЛА КРУПНЕЙШИЕ АВТОКОНЦЕРНЫ НАЧАТЬ ОБЗАВОДИТЬСЯ СВОИМИ ПОЛЬЗОВАТЕЛЬСКИМИ ЦИФРОВЫМИ ЭКОСИСТЕМАМИ. ПРИЧЕМ СТЕПЕНЬ «ПРОДВИНУТОСТИ» ТАКИМ ЭКОСИСТЕМАМИ ОТЛИЧАЕТСЯ КАК СРЕДИ ВЕДУЩИХ МИРОВЫХ ПРОИЗВОДИТЕЛЕЙ, ТАК И ВНУТРИ ОДНОГО ПРОИЗВОДИТЕЛЯ, РАЗДЕЛЯЮЩЕГО ПРОДУКЦИЮ ПО СТЕПЕНИ БЮДЖЕТНОСТИ.

В более уверенной и выигрышной позиции находятся независимые производители охранно-телематических систем — компании, которые десятилетиями накапливали соответствующие компетенции в этой высокотехнологичной нише. Особенно отметим, что отечественные производители охранно-мониторинговых систем на данный момент могут предложить по своему функционалу, удобству управления и использования намно-

го больше и полезнее, нежели стандартные экосистемы автопроизводителей. На примере умного охранно-телематического комплекса StarLine E96 v2 попробуем разобраться в тех возможностях взаимодействия с авто, которые может получить автовладелец. Научно-производственная компания СтарЛайн более 35 лет является ведущим разработчиком и производителем охранно-телематического оборудования для легкового, грузового и мототранспорта, обладая соб-

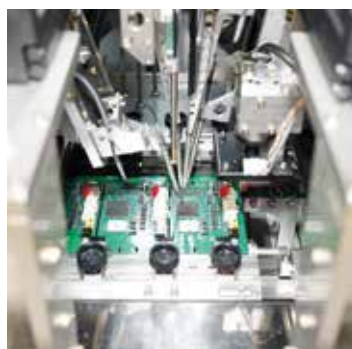
ственным производственным комплексом в Ленинградской области.

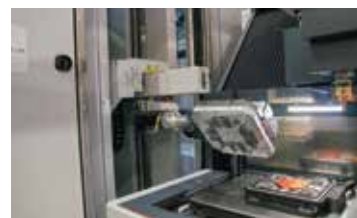
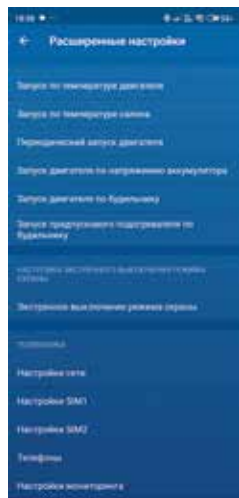
Установка комплекса StarLine E96 v2 GSM GPS может быть выполнена как в специализированных установочных центрах StarLine, так и опытными авторизованными производителями автоэлектриками. Охранный комплекс поддерживает подключение к CAN и LIN-шинам автомобилей, что позволяет минимизировать вмешательство в электронику, управлять транспортным сред-

ством через цифровую шину и получать дополнительную информацию о его работе и состоянии, такую как: уровень топлива, температура двигателя, коды OBD-ошибок и т.д.

Комплектация устройства включает в себя:

- Блок управления: «мозг» системы, который отвечает за обработку сигналов и управление всеми функциями.
- Сирена: обеспечивает звуковую сигнализацию при срабатывании датчиков.





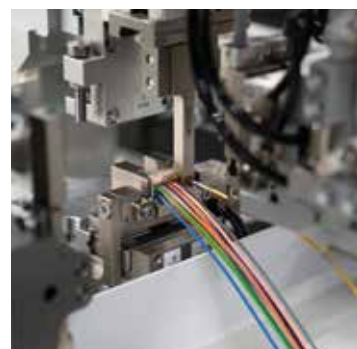
- Датчики, расположенные в основном блоке: включая датчики удара, наклона, движения, которые реагируют на попытки несанкционированного доступа.
- Брелок основной и брелок-метка Bluetooth Smart: обеспечивают управление охранными и сервисными функциями и связь с охранным оборудованием.
- GPS+ГЛОНАСС/GSM модули: позволяют отслеживать местоположение автомобиля, получать уведомления и дистанционно управлять

охранными и сервисными функциями. Основной канал связи – интернет. При отсутствии сигнала есть возможность управления авто посредством звонков и SMS-команд.

Стандартный охранный функционал системы в целом традиционен и закрывает все основные вопросы безопасности транспортного средства, включая защиту от несанкционированного доступа, удар, наклон, открытие капота и т.д. Отдельно лишь отметим нали-

чие датчика наклона, который позволяет определить подъём или спуск автомобиля, что важно для предотвращения эвакуации и несанкционированного перемещения. Такого нет, это ГЛОНАСС: Основным инструментом взаимодействия с пользователем комплекса является мобильное приложение StarLine 2. И именно здесь, нужно сказать, заметны значительные отличия в возможностях и функционале как от «родных» приложений автопроизводителей, так и от сторонних независимых про-

изводителей подобной системы. Приложение выполняет не только управление охранными функциями, но и является виртуальным пультом управления и мониторинга множеством систем автомобиля. Интерфейс приложения логично выстроен и интуитивно понятен. Производитель приложение постоянно дорабатывает и улучшает – в новых релизах расширяется функционал и сценарии взаимодействия с пользователем. Плюс осуществляется полная поддержка пользователей, как например, обратная ►



связь в приложении, круглосуточная техподдержка по телефону и в соцсетях.

Приложение стандартно можно установить из App Store и Google Play.

Условно весь функционал можно разделить на несколько блоков:

- Мониторинг транспортного средства. Здесь можно всегда увидеть авто в режиме реального времени, отслеживать и сравнивать пройденные маршруты, создавать геозоны для получения уведомлений при их пересечении, рассчитывать расход топлива
- Дистанционное управление сигнализацией - есть возможность увидеть сработав-

шие датчики, поставить и снять автомобиль с охраны с помощью мобильного приложения.

- Дистанционный и автоматический запуск двигателя: функция запуска позволяет завести двигатель автомобиля дистанционно или автоматически с помощью мобильного приложения или брелка. Причем возможно задать различные сценарии автозапуска по времени или температуре, чтобы в холодную погоду салон автомобиля был теплым, а в жаркую прохладным. Реализация умного климата позволяют включать обогрев сидений, руля, зеркал и стекол автомобиля. Также при сильных

морозах запуск двигателя при определенной низкой температуре даст возможность дополнительного обогрева аккумулятора и подкапотного пространства, что вероятно значительно может упростить последующие «холодные» пуски двигателя.

- Дистанционное открытие и закрытие центрального замка: с помощью мобильного приложения есть возможность открыть или закрыть двери и багажник автомобиля
- Реализация сценариев комфорта: гибкие настройки сценариев и потенциал автомобиля позволяют реализовать автоматическое подня-

тие стекол, закрытие люка, складывание зеркал при постановке на охрану и другое.

- Диагностический блок: поможет диагностировать техническое состояние автомобиля и оповещать о возникших неисправностях.

Использование комплекса на протяжении трех месяцев на нашем тестовом автомобиле оставляет исключительно положительные впечатления. Ошибок и некорректной работы не выявлено. Как итог — мы получили максимальную защиту автомобиля, а также широкий набор функций для управления и мониторинга от известного российского производителя НПО СтарЛайн. ■

